



Information und Anmeldung

Das Anmeldeformular und aktuelle Informationen zum Vorbereitungslehrgang finden Sie auf www.lehrlingsstelle.at unter der Rubrik Wien - Facharbeiter.

Für Rückfragen kontaktieren Sie:

Lehrlings- und Fachausbildungsstelle Wien
Gumpendorfer Straße 15, 1060 Wien

Tobias Lang

✉ tobias.lang@lk-wien.at

☎ 01/587 95 28 - 38

oder

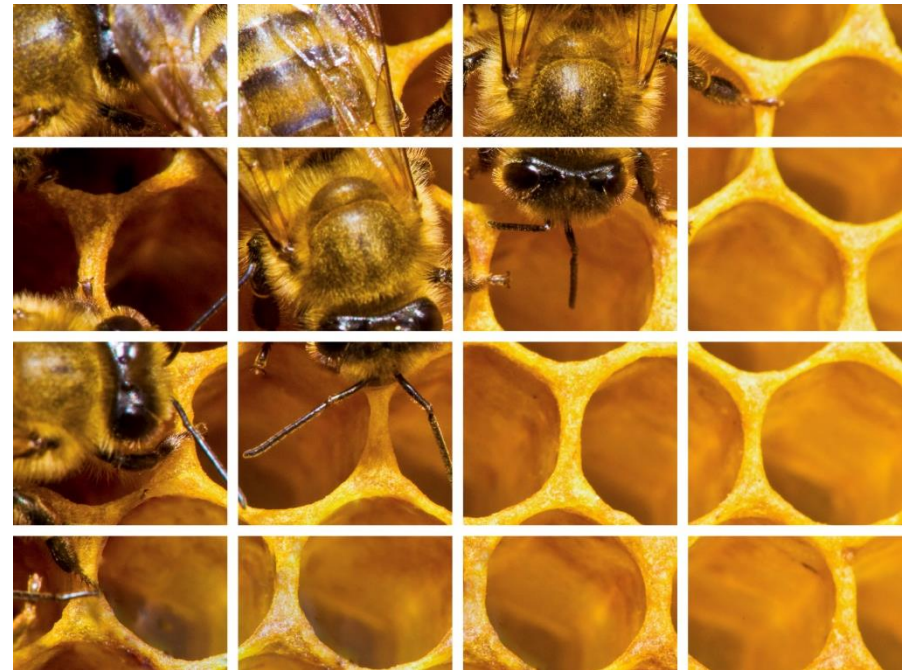
Landesverband für Bienenzucht Wien
Arbeiterstrandbadstraße 122 B, 1220 Wien
www.imker-wien.at

IM Albert Schittenhelm

✉ a.schittenhelm@imker-wien.at

☎ 0676/ 69 69 159

Facharbeiterausbildung in der Bienenwirtschaft 2. Bildungsweg



Facharbeiterausbildung Bienenwirtschaft

Aufbau des Lehrganges zum Facharbeiter/zur Facharbeiterin

Der Vorbereitungslehrgang umfasst 208 UE und findet berufsbegleitend vorwiegend als Abendveranstaltung, fallweise Tageskurse, in der Imkerschule Donaupark in Wien statt.

Es erwarten Sie Referenten aus Wissenschaft und Praxis.

Zielgruppe

Für BetriebsführerInnen oder zukünftige BetriebsübernehmerInnen mit praktischer Erfahrung, die bisher keine Möglichkeit einer Imker-Grundausbildung hatten.

Ziele und Kompetenzen

- 🌿 Fachliche Weiterbildung
- 🌿 Kompetente Bienenführung
- 🌿 Steuerung und Optimierung der Betriebsabläufe
- 🌿 Anwenden von Marketinginstrumenten zur Kundengewinnung und -bindung

Berechtigungen

- 🌿 Qualifikation als Imker-Fachkraft
- 🌿 Vollwertige Facharbeiter/innenprüfung
- 🌿 Land- und forstwirtschaftlicher Berufsabschluss

Kosten

Die Verrechnung erfolgt per Teilbetrag pro Modul im Voraus.

Überblick Ausbildungsmodule

Jedes Modul umfasst 40 UE

- 🌿 Modul 1 – Einführung in die Imkerei
- 🌿 Modul 2 – Leben der Biene und Bienenprodukte
- 🌿 Modul 3 – Bienenpflege und Bienenkrankheiten
- 🌿 Modul 4 – Betriebsmanagement
- 🌿 Modul 5 – Praktische Übungen
- 🌿 Fachrechnen und Schriftverkehr zu je 4 UE

Facharbeiterabschluss

Voraussetzungen für die Zulassung zur Facharbeiterprüfung:

- 🌿 Absolvierte Imkerlehre und erfolgreicher Besuch der Berufsschule oder des Vorbereitungskurses
- 🌿 **oder** Vollendung des 20. Lebensjahres, 2-jährige Imkerpraxis und erfolgreicher Besuch des Vorbereitungskurses

Prüfungsgegenstände:

- 🌿 Leben der Biene
- 🌿 Bienenpflege im Jahresablauf
- 🌿 Bienenkrankheiten und Bienenschädlinge
- 🌿 Bienenprodukte
- 🌿 Betriebswirtschaft
- 🌿 Politische Bildung
- 🌿 Schriftverkehr (falls nicht angerechnet)
- 🌿 Fachrechnen (falls nicht angerechnet)

Die Prüfung erfolgt schriftlich, mündlich und praktisch.